

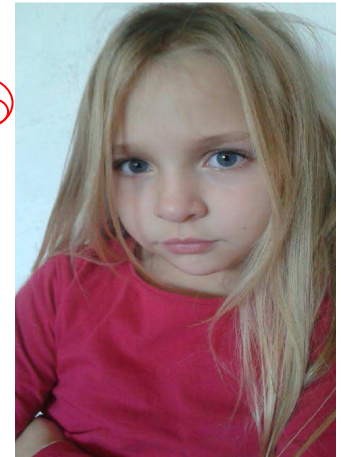


TOUCHE PAS A MON
ATSEM !!!!

TOUCHE PAS A MON
ANIM !!!!



NON



à l'arrêt total du dispositif « Expérimentation Pont Jumeaux »

La Mairie de Toulouse demande **l'arrêt total du dispositif** pourtant pertinent mis en place **depuis 4 ans** dans 4 écoles maternelles toulousaines : Alphand, Guilhermy, Niboul et Ponts-jumeaux.

Pourquoi veut-on conserver ce dispositif ?

Les avantages :

- 1 ATSEM et 1 animateur référent par classe,
- Continuité du travail éducatif,
- Communication efficace école CLAE familles = **alliance éducative**
- **Maintien des contrats** « animateurs » à 28h pour :
 - o Un meilleur investissement
 - o Un réel temps de préparation
 - o Un suivi professionnel
- **Lien ATSEM/ENSEIGNANT** renforcé pour une meilleure implication et qualité de travail,
- Conditions de travail optimales = **moins d'absentéisme**,
- **Revalorisation** du métier d'ATSEM,
- **Dynamique et forte cohésion** de l'ensemble des acteurs éducatifs sur le terrain.

ALORS

Pourquoi modifier un fonctionnement optimal qui satisfait tout le monde ?

NOUS, enseignants, animateurs, Direction CLAE, ATSEMS, parents d'élèves demandons le maintien de ce système.